

Agri-Screen

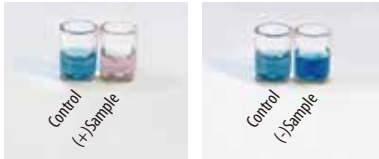
For DON



產品資訊

實驗對照組： 1 ppm
 檢測時間： 10 min
 抗體反應： DON 100%. Also cross-reactive with 3-acetyl DON but does not bind to other trichothecenes.
 包裝規格： Up to 20
 相關認證： GIPSA 2011-010 and 011

檢測結果：



NeoColumn

For DON (HPLC clean up)

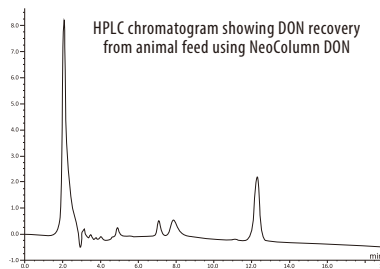


產品資訊

檢測限制： 0.1-4 ppm
 檢測時間： 20 min
 Recovery： > 85%*
 包裝規格： 50 Column / 組

50*Based on comprehensive analysis of various matrices including maize, wheat, durum wheat, malted barley, beer and animal feed.

檢測結果：



Reveal Q+

For DON



產品資訊

檢測範圍： 0.3-6 ppm
 檢測時間： 3 min
 保存溫度： 室溫, 18-30°C
 包裝規格： 25 tests / 組
 相關認證： GIPSA 2012-018

檢測結果：



Veratox

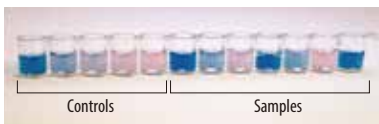
For DON 2/3



產品資訊

檢測下限值： 0.1 ppm
 定量範圍： 0.5-5 ppm
 實驗對照組： 0, 0.5, 1, 2, 6 ppm
 檢測時間： 5 min
 抗體反應： DON 100%. Also cross-reactive with 3-acetyl DON but does not bind to other trichothecenes.
 包裝規格： Up to 38
 相關認證： GIPSA 2012-011
 AOAC-RI 090901

檢測結果：



Veratox

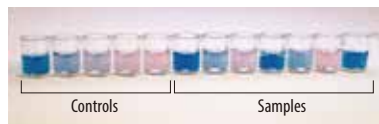
For DON 5/5



產品資訊

檢測下限值： 0.1 ppm
 定量範圍： 0.5-5 ppm
 實驗對照組： 0, 0.5, 1, 2, 6 ppm
 檢測時間： 10 min
 抗體反應： DON 100%. Also cross-reactive with 3-acetyl DON but does not bind to other trichothecenes.
 包裝規格： Up to 38
 相關認證： USDA/GIPSA 2012-006

檢測結果：



Veratox

For DON HS (high sensitivity)



產品資訊

檢測下限值： 5 ppb
 定量範圍： 25-250 ppb
 實驗對照組： 0, 25, 50, 100 and 250 ppb
 檢測時間： 20 min
 抗體反應： DON 100%. Also cross-reactive with 3-acetyl DON but does not bind to other trichothecenes.
 包裝規格： Up to 38
 檢測結果：

